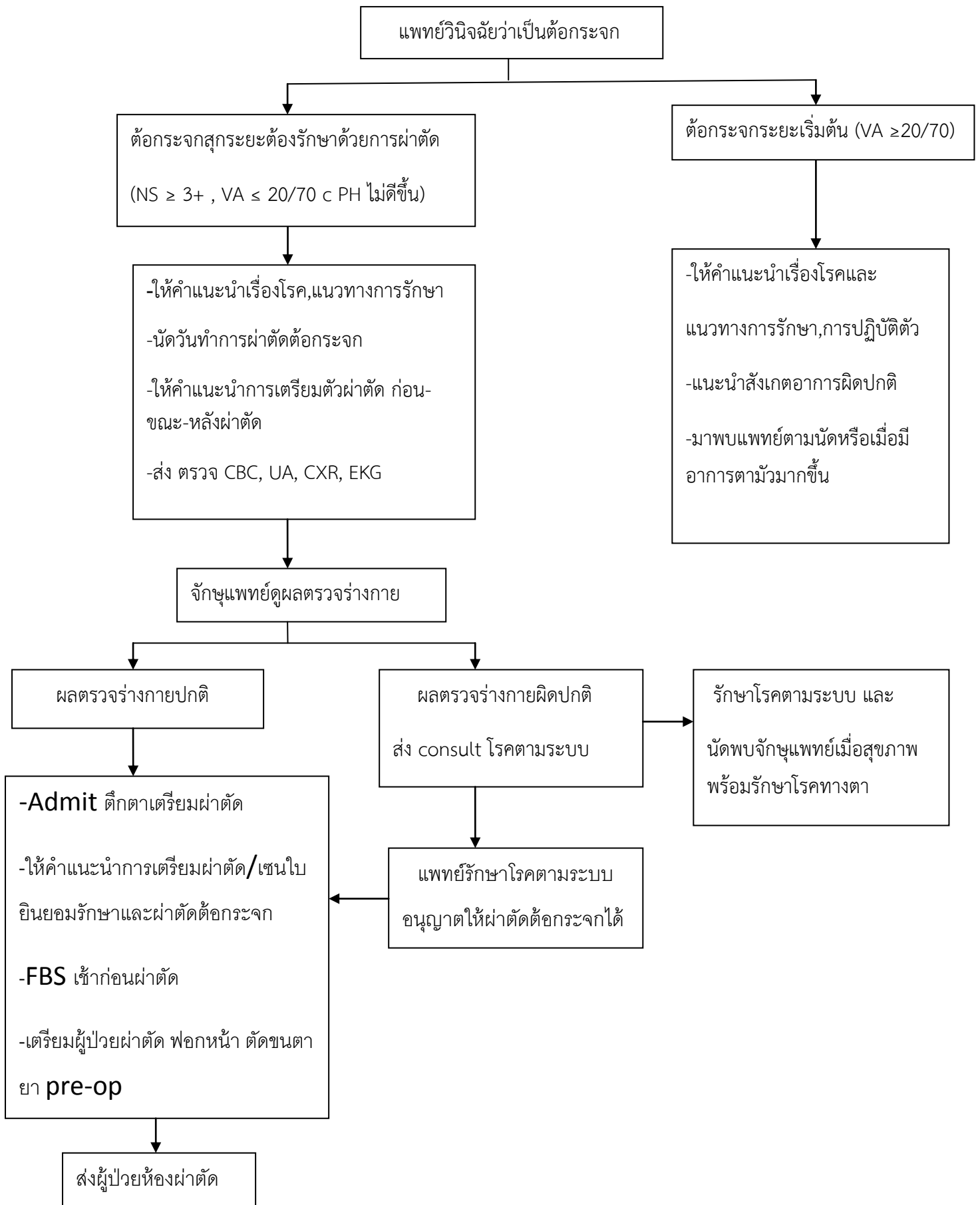


Flow การดูแลรักษาผู้ป่วยต่อกระจก



การดูแลผู้ป่วยหลังผ่าตัดต่อกระจก

วันผ่าตัด

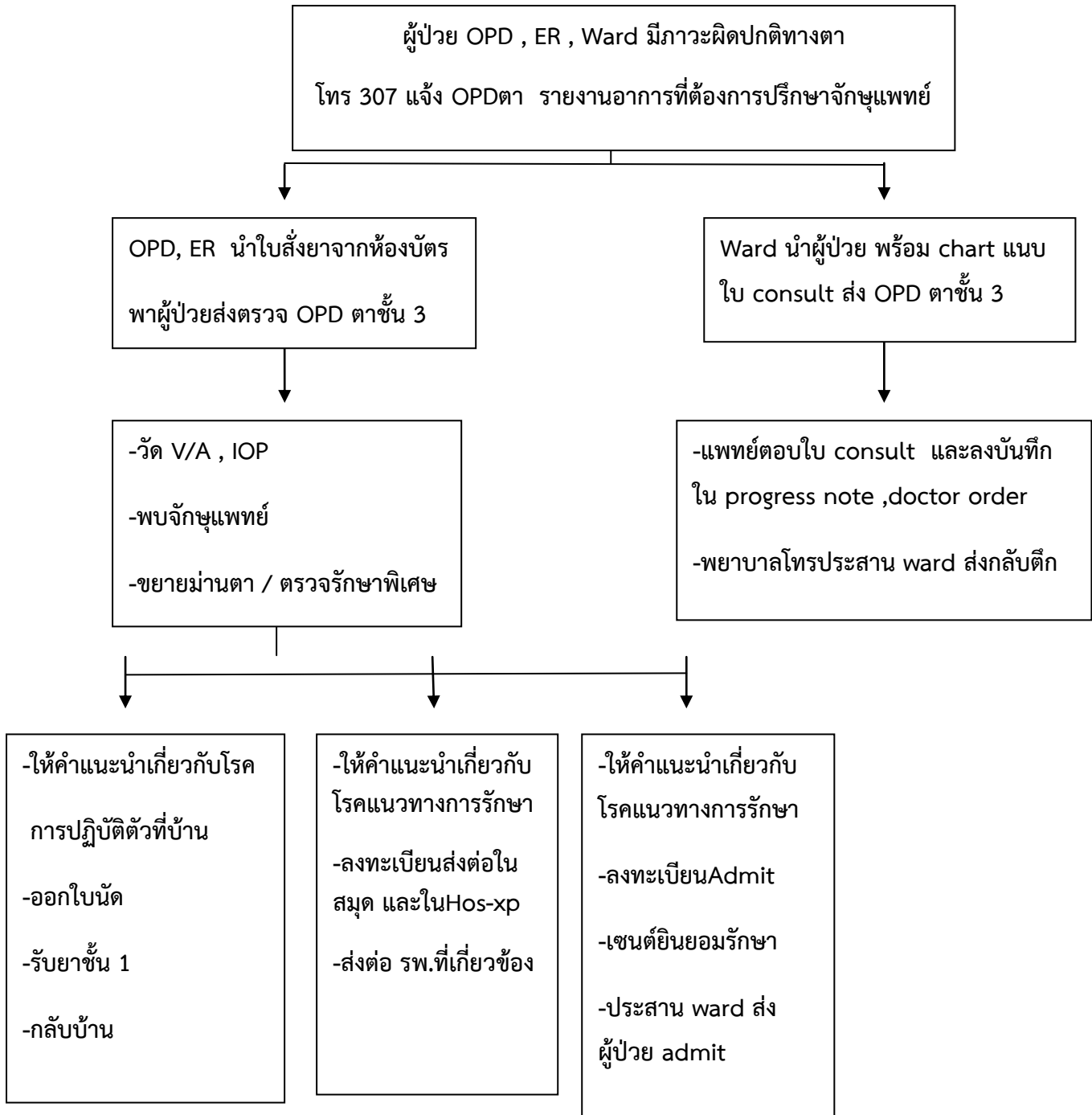
- กลับตึกตาสังเกตอาการหลังผ่าตัด ,V/S
- ให้คำแนะนำการปฏิบัติตัวหลังผ่าตัด การสังเกตอาการผิดปกติที่ต้องแจ้ง แพทย์และพยาบาลทราบ
- ยา post-op

หลังผ่าตัดมีอาการผิดปกติ

- V/A drop
- IOP สูง ผู้ป่วยปวดตามาก
- มีเลือดออกในลูกตา
- cornea edema
- จักษุแพทย์พิจารณา Admit ต่อ
- รักษาตามภาวะแทรกซ้อนที่พบ
- อธิบายพยาธิสภาพให้ผู้ป่วยและญาติ รับทราบ วิธีการปฏิบัติตัวเพื่อลด ภาวะแทรกซ้อนหลังผ่าตัด
- ทบทวนแนวทางการรักษาร่วมกับ สหวิชาชีพเพื่อป้องกันการเกิดซ้ำ

- หลังผ่าตัด 1 วัน อาการปกติ
- วัด V/A
- แนะนำการใช้ยาหลังผ่าตัด
- ให้คำแนะนำการปฏิบัติตัวที่บ้าน
- แนะนำการมาตามนัด 1 สัปดาห์ และ 1 เดือนหลังผ่าตัด
- แนะนำสังเกตอาการผิดปกติที่ต้องมา พบแพทย์ก่อนนัด
- จำหน่ายกลับบ้าน

FLOW consult จักษุ ในเวลาราชการ



Flow consult จักษุ นอกเวลาราชการ

ผู้ป่วย OPD , ER , Ward มีภาวะเจ็บป่วยทางตา

Case Emergency ได้แก่

- AACG
 - corneal ulcer
 - Uveitis
 - Purulent conjunctivitis
 - Acute dacryocystitis
 - repair eyelid /canaliculi trauma
 - conjunctivitis laceration
 - FB in cornea/conjunctiva
remove ไม่ได้
 - open globe injury
- ติดต่อจักษุแพทย์โทร 0815493535

Case non emergency

นัดพบจักษุแพทย์ในวัน เวลาราชการ
ในวันถัดไป ที่ OPD ตาชั้น 3

-ส่งผู้ป่วยไปตรวจ VA, slit lamp ที่ตึก
ผู้ป่วยในจักษุ ชั้น 10
-โทรประสาน IPD ตา โทร 340

-ส่งผู้ป่วยกลับ
OPD, ERหรือ
ward
-ออกใบนัด
-รับยาชั้น 1
-กลับบ้าน

-admit ตึกตา
-เตรียมผ่าตัด
-ประสานงาน
OR โทร 401
เตรียมทีมผ่าตัด

-Refer
-ติดต่อศูนย์ส่งต่อ
ลงทะเบียนส่งต่อ
-ประสานงาน
รพ.ที่เกี่ยวข้อง